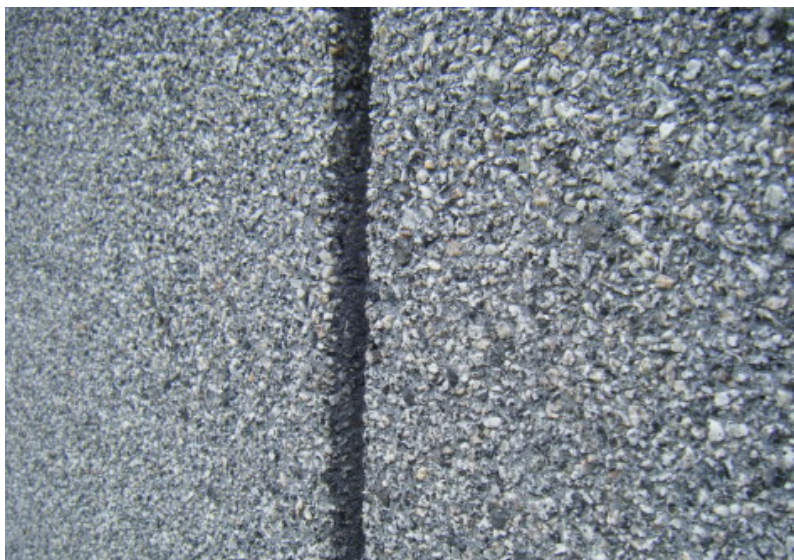


VERWALTUNGSGEBÄUDE EINER UNIVERSITÄT EINSATZ VON OBERFLÄCHENVERZÖGERER BEI EINER FASSADE



ÜBERSICHT

PROJEKT	Verwaltungsgebäude einer Universität
PRODUKT	Amitol
FLÄCHE	1400 m ²
REGION	Nordrhein-Westfalen (D-52)



PRODUKTEIGENSCHAFTEN

Oberflächenverzögerer werden zur Herstellung architektonischer Waschbetonprodukte im Negativ- und Positivverfahren verwendet. Der Oberflächenverzögerer verhindert während des Abbindeprozesses das Aushärten des Zementleims an der Betonoberfläche. Durch anschließendes Auswaschen mittels Hochdruckreiniger wird der oberflächliche Zementleim entfernt und die Zuschlagskörnung freigelegt.



EINSATZBEREICHE

- » Betonfertigteile
- » Betonwaren
- » Ortbetonflächen