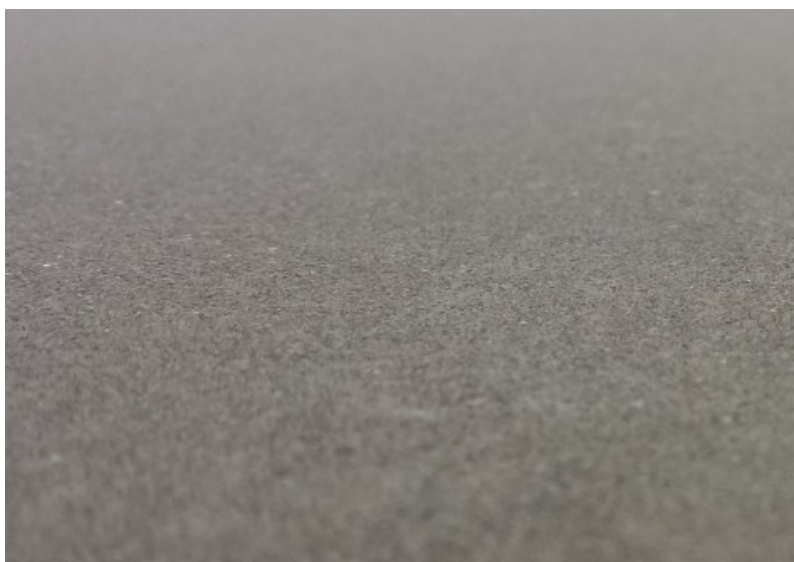


# PARK DER GÄRTEN EINSATZ VON MIKROAUSWASCHGEL BEI BETONFASSADENPLATTEN



## ÜBERSICHT

<b>PROJEKT</b>	Park der Gärten
<b>PRODUKT</b>	Betogel
<b>FLÄCHE</b>	600 m <sup>2</sup>
<b>REGION</b>	Niedersachsen (D-26)



## PRODUKTEIGENSCHAFTEN

BETOGEL ist ein Mikroauswaschgel, welches zur Behandlung verschiedenster Betonelemente eingesetzt wird, um einen "Sandsteineffekt" an der Oberfläche zu erzielen:



## EINSATZBEREICHE

- » Fassadenelemente
- » Stufen
- » Betonfertigteile
- » Betonwaren
- » Sonderbauteilen