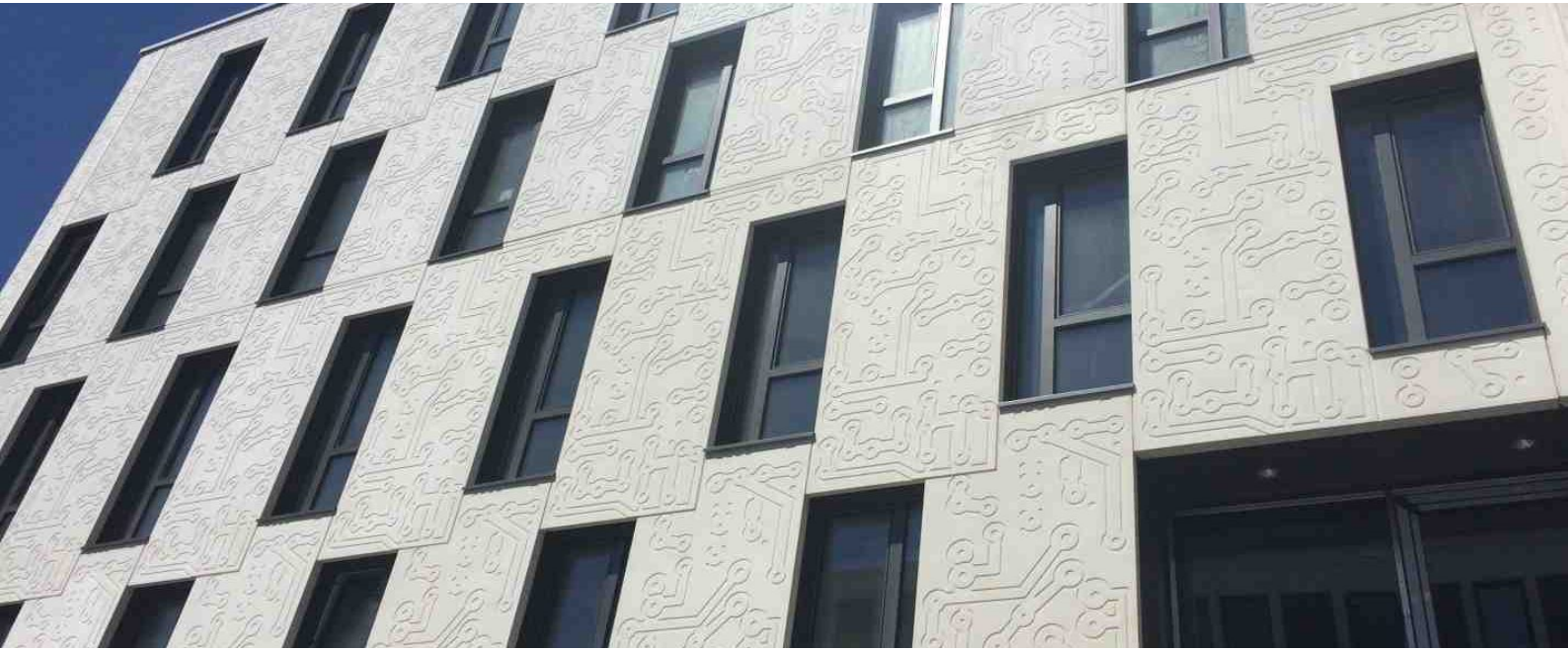


# EASTSITE VII IN MANNHEIM EINSATZ VON OBERFLÄCHENSCHUTZ AUF EINER FASSADE



## ÜBERSICHT

<b>PROJEKT</b>	Bürogebäude
<b>PRODUKT</b>	Sicorol F
<b>FLÄCHE</b>	ohne Angabe
<b>REGION</b>	Baden- Württemberg (DE-68)
<b>SONSTIGES</b>	Betonfertigteile: Dreßler Bau

## PRODUKTEIGENSCHAFTEN

Oberflächenschutzsysteme werden zum Schutz gegen Wasser, Öl, Schmutz und sonstige chemische Einflüsse, wie z.B. Graffiti, eingesetzt. Hauptursache von Verwitterung und Bauschäden ist Wasser, da es dem Eindringen von Schadstoffemissionen, Mikroorganismen und Salzen in Betonoberflächen Vorschub leistet und so allmählich schwere Schäden an der Bausubstanz verursachen kann.

## EINSATZBEREICHE

- » Fassadenelemente
- » Betonfertigteile
- » Betonwaren
- » Sonderbauteile