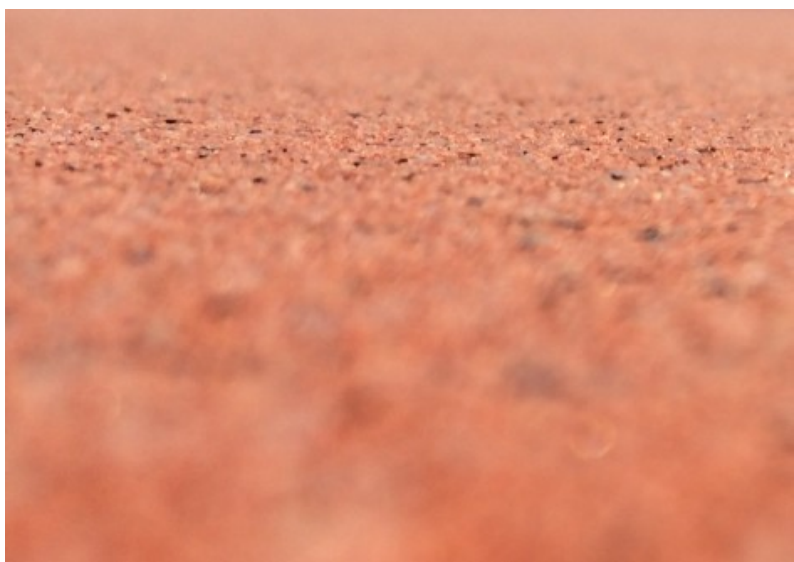
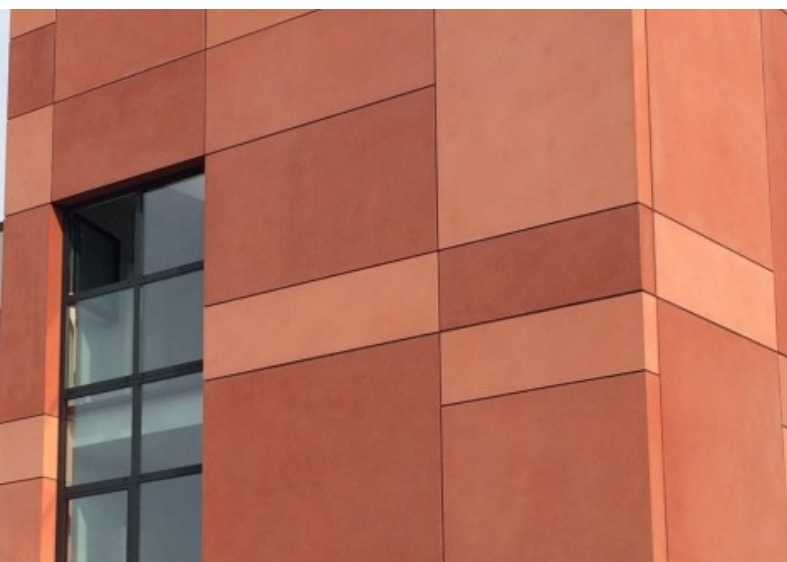


BÜROGEBÄUDE EINSATZ VON MIKROAUSWASCHGEL BEI EINER BETONFASSADE



ÜBERSICHT

PROJEKT	Bürogebäude
PRODUKT	Betogel
FLÄCHE	600 m ²
REGION	Bayern (D-63)
SONSTIGES	Betonfertigteile: Dreßler Bau



PRODUKTEIGENSCHAFTEN

BETOGEL ist ein Mikroauswaschgel, welches zur Behandlung verschiedenster Betonelemente eingesetzt wird, um einen "Sandsteineffekt" an der Oberfläche zu erzielen:



EINSATZBEREICHE

- » Fassadenelemente
- » Stufen
- » Betonfertigteile
- » Betonwaren
- » Sonderbauteilen